

Anleitung für ein Update

Bevor Sie ein Update installieren, öffnen Sie unser Programm DLBuju oder DLSport und notieren sich den Programmpfad, der auf der ersten Seite angezeigt wird.



Gehen Sie mit „Weiter“ auf die nächste Seite und notieren sich dort die Versionsangabe.

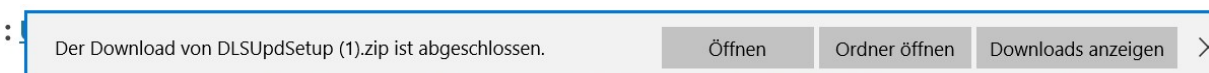
Schließen Sie unser Programm und gehen Sie auf unsere Internetseite www.DLSport.de und dort in den Bereich Downloads.

Dort finden Sie den Hinweis auf das Update von DLSport – **DLSUpdateSetup** oder von DLBuju – **DLBUpdateSetup**

Durch einen Doppelklick darauf starten Sie den Download-Vorgang. Darauf erscheint entweder die Möglichkeit „Ausführen“



oder die Möglichkeit „Öffnen“ (bei einer ZIP-Datei)



mit dem anschließenden Anzeigen der Update-Exe-Datei, die Sie dann mit einem Doppelklick ausführen können.

Name	Typ	Komprimierte Größe	Kennwortg...	Gr
DLSUpdSetup.exe	Anwendung	2.134 KB	Nein	

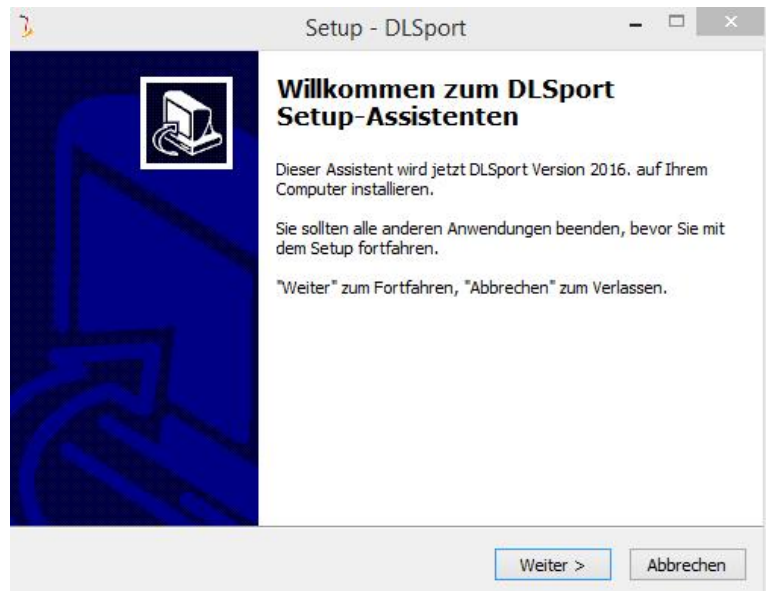
Folgen Sie dann den weiteren Anweisungen – sollte ein Sicherheitshinweis erscheinen, können Sie trotzdem unbesorgt weiter ausführen – unsere Dateien sind mit einem zuverlässigen Virenschutz geprüft, bevor wir sie bereit stellen.

Wenn Sie keinen direkten Internetzugang auf Ihrem Computer haben, können Sie diese Update-Datei auch auf einem anderen Computer herunterladen und dann z.B. über einen Stick auf Ihren Computer übertragen und dort mit einem Doppelklick dann zum Ausführen öffnen.

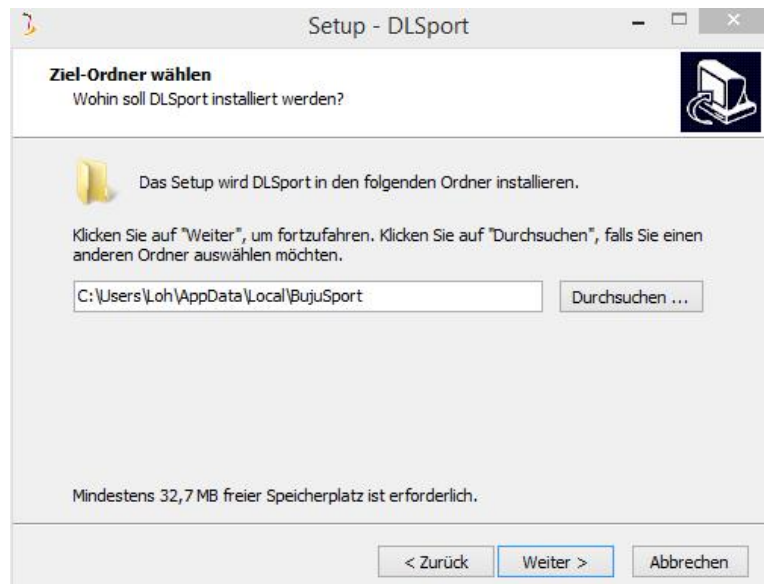
Unsere Programme müssen beim Ausführen des Updates geschlossen sein.

Es öffnet sich (nach der Bestätigung einer Sicherheits-Abfrage) dieses Fenster.

Gehen Sie auf „Weiter“.



In diesem Fenster achten Sie darauf, dass der Programmpfad erscheint, den Sie sich von unserem Programm gemerkt haben – falls er nicht hier erscheint, suchen Sie ihn mit der Schaltfläche „Durchsuchen“ auf und tragen ihn ein.



In diesem Fenster prüfen Sie, ob DLSport (beim Update des Sportabzeichen-Programms) oder DLBuju (beim Update des Bundesjugendspiele-Programms) eingetragen ist bzw. tragen Sie diese Bezeichnung dann ein.

Sie können dann jeweils auf „Weiter“ klicken, bis das Setup-Programm durchgelaufen ist. Danach starten Sie unser Programm und schauen nach, ob sich die Versions-Angabe geändert hat - das wäre die Bestätigung, dass das Update erfolgreich installiert wurde.

